

Weitere Einrichtungen von Frauenperspektiven e.V.

www.frauenperspektiven.de



Ambulante Suchttherapie und Nachsorge für Frauen*

Charlottenstraße 26
20257 Hamburg
040 / 432 96 00



Kajal - Suchtprävention und Beratung für Mädchen*

Haubachstraße 78
22765 Hamburg
040 / 380 69 87



Beratungsstelle Frauenperspektiven

Charlottenstraße 26

20257 Hamburg

Telefon: 040 / 432 96 00

Fax: 040 / 432 96 021

www.frauenperspektiven.de

beratungsstelle@frauenperspektiven.de

Öffnungszeiten & Telefonberatung

Mo, Mi, Do: 10.⁰⁰ - 18.⁰⁰ Uhr

Dienstag: 14.⁰⁰ - 16.⁰⁰ Uhr

Freitag: 12.⁰⁰ - 14.⁰⁰ Uhr

Beratungstermine nach Vereinbarung



Beratungsstelle Frauenperspektiven

Suchtberatung und -therapie für Frauen* in Hamburg

Fortbildungen zu

- Trauma, Gender, Sucht
- Qualitätsstandards mädchen- und frauenspezifischer Angebote der Präventions- /Suchthilfe
- Auswirkungen der Sucht von Angehörigen auf Tochter / Mutter / Partnerin

Frauenperspektiven e.V.

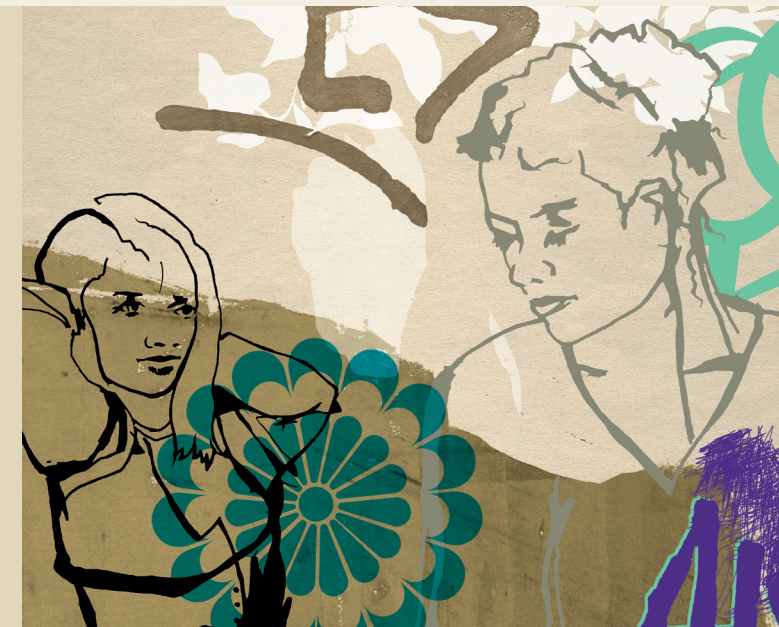
Charlottenstraße 26
20257 Hamburg
Telefon: 040 / 430 46 23

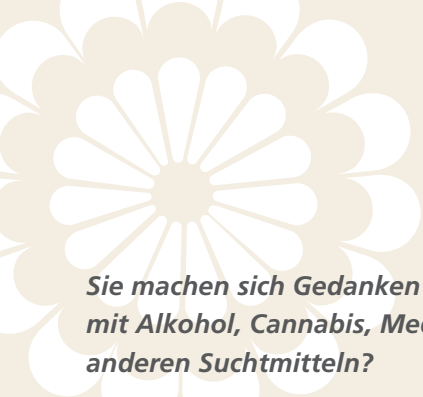


Verkehrsverbindungen:

Buslinien: Metrobus 20 und 25 bis Fruchttallee oder U2: Emilianstraße.

Unsere Beratungsstelle ist für Rollstuhlfahrerinnen gut erreichbar.





Sie machen sich Gedanken über Ihren Umgang mit Alkohol, Cannabis, Medikamenten oder anderen Suchtmitteln?

Sie kommen ohne Ihr Suchtmittel nicht zur Ruhe?

Sie sind auf der Suche nach Veränderung ohne ein klares Ziel vor Augen zu haben?

Sie suchen Unterstützung auf Ihrem Weg zur Abstinenz?

Sie wünschen sich Ermutigung, um mit Ihren Kindern über Ihr Suchtproblem zu sprechen?

Ein Ihnen nahestehender Mensch ist suchtmittelgefährdet oder abhängig?

Wir sind für Sie da!

Wir unterstützen Sie durch:

- Informationen zum Thema Sucht
- Beratung und Begleitung
- Krisenbewältigung
- Ambulante Suchttherapie und Nachsorge
- Hilfe bei der Suche nach passenden weiterführenden Maßnahmen (Entgiftung, Entwöhnungsbehandlung u.a.)

Wir bieten wechselnde Gruppenangebote:

- Akupunktur
 - Rückfallpräventionsgruppe
 - Müttergruppe
 - Stabilisierungsgruppe
 - Selbsthilfegruppen
- Infos: www.frauenperspektiven.de

Telefon

Zur Vereinbarung eines Termins rufen Sie uns an unter **040 / 432 96 00.**

Oder Sie nutzen donnerstags von 16.00 - 17.00 Uhr ohne Termin die **Offene Sprechstunde.**

Spenden

Über kleine und große Spenden freuen wir uns sehr:
Frauenperspektiven e. V. (gemeinnützig)
IBAN: DE20 2005 0550 1250 1209 28

„Der Weg ist wohl für jede schwer, aber er fällt leichter, wenn er an einem Ort besritten werden kann, an dem sie sich gut aufgehoben fühlt. Wo die Türen geöffnet bleiben.“

„Ich habe dort nach sehr langer Zeit endlich einen Ort gefunden, an dem ich Vertrauen gewinnen konnte.“

Unser Team setzt sich zusammen aus Pädagoginnen und Sozialpädagoginnen*, überwiegend mit suchtttherapeutischer Zusatzqualifikation*

Unser Beratungsangebot ist kostenfrei und vertraulich



aktuelle Infos im Internet unter: www.frauenperspektiven.de

Die Beratungsstelle wird gefördert durch die Hamburger Sozialbehörde

